

[www.infovisual.info](http://www.infovisual.info)

Đồ ng m ch là nh ng m ch máu ch máu đi ra khỏi tim đến nh ng b ph n khác c a c th (ng c v i tnh m ch, là nh ng m ch máu mang máu từ nh ng b ph n khác c a c th quay trở về tim). Tất cả các đồ ng m ch, ngoại trừ đồ ng m ch phổi và đồ ng m ch r n đ u mang máu đã đ c oxy hóa (máu có ch a oxy).

**Huyết áp** là một hệ thống tự quan trọng duy trì sự sống. Chức năng chính của nó là chịu trách nhiệm cho sự chuyển hóa oxygen và chất dinh dưỡng đến tất cả các tế bào và loại bỏ CO<sub>2</sub> và nhả nhiệt, duy trì độ pH thích hợp, sự di chuyển của các thành phần, protein, và tế bào của hệ miễn dịch. Những nguyên nhân phát triển, 2 nguyên nhân chính gây tử vong là nhồi máu cơ tim và đột quỵ đều là do hệ thống đường mạch bị chèn hẹp và phá hủy dần theo năm tháng.

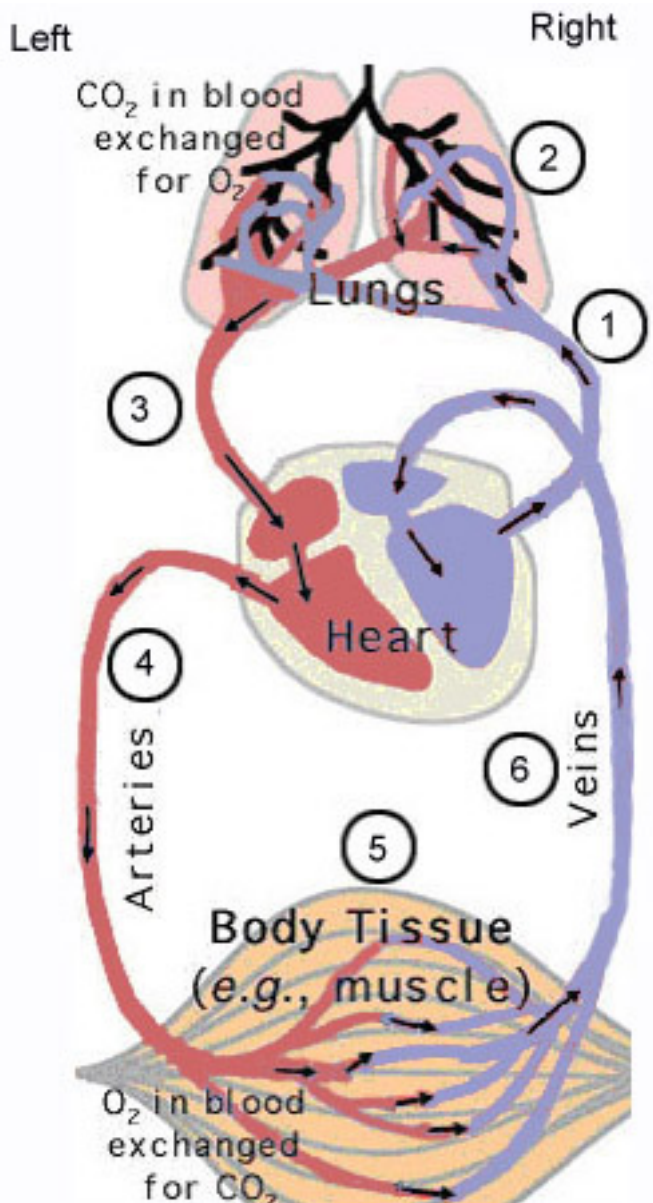
## MÔ TẢ

Hệ đường mạch là phần có áp lực cao hơn của hệ thống huyết áp. Áp lực đường mạch thay đổi từ giá trị tối đa trong suốt thời gian tim bóp, được gọi là huyết áp tâm thu, và giá trị nhỏ nhất, hoặc huyết áp tâm trương được xác định giữa 2 lần co bóp, khi tim đang nghỉ ngơi giữa 2 chu kỳ. Sự dao động của áp lực này trong đường mạch tạo ra những nhấp nháy có thể nhìn thấy được ở bất kỳ đường mạch nào của cơ thể và nó phần ảnh hưởng đến cơ tim.

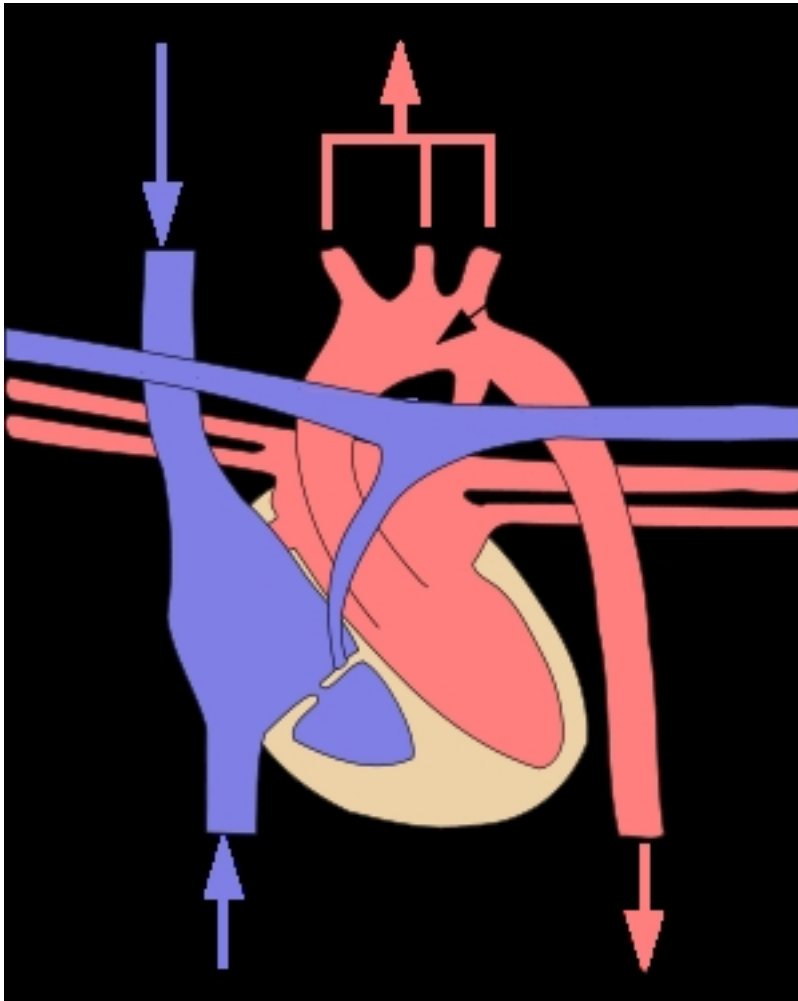
## GIỚI THIỆU

Giới thiệu về các loại đường mạch có thể chia ra làm 2 phần: giới thiệu về động mạch, nghiên cứu về mô cơ vĩ mô, và giới thiệu về tĩnh mạch, nghiên cứu về sự giúp đỡ của kính hiển vi.

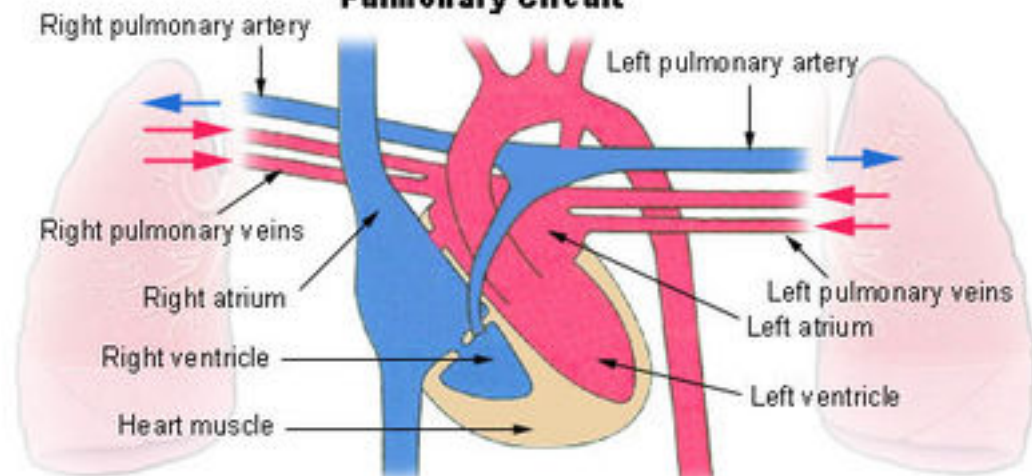
## Giới thiệu về động mạch

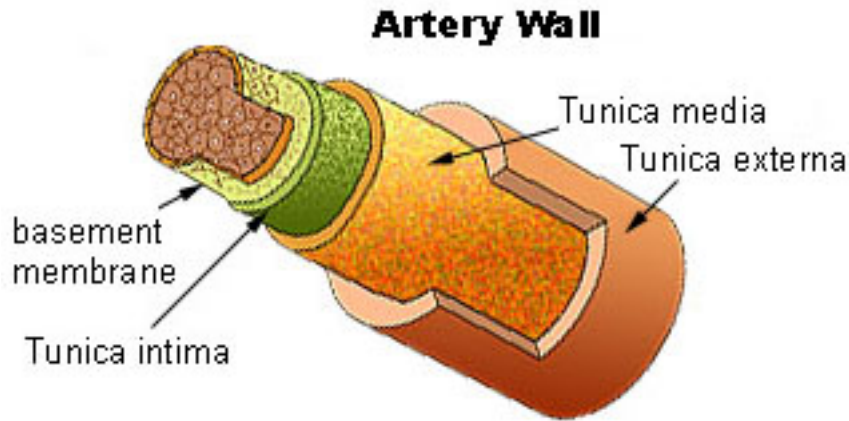


Hình đồ ngỗng bọ cạp, và ốc dẹt gần đây là những loài động vật lưỡng cư, mang máu tím

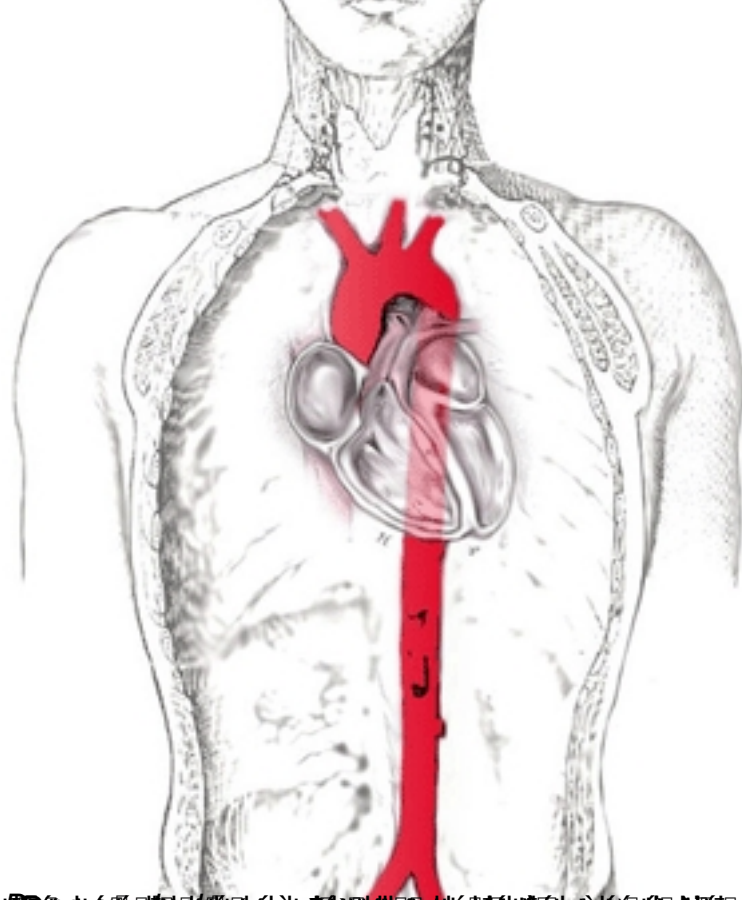


### Pulmonary Circuit





Đáp án đúng là Tunica media, Tunica intima có cấu trúc sợi elastin và mô đàn hồi  
Tunica externa là lớp ngoài cùng của động mạch và có chức năng bảo vệ



Đáp án đúng là Tunica media, Tunica intima có cấu trúc sợi elastin và mô đàn hồi  
Tunica externa là lớp ngoài cùng của động mạch và có chức năng bảo vệ